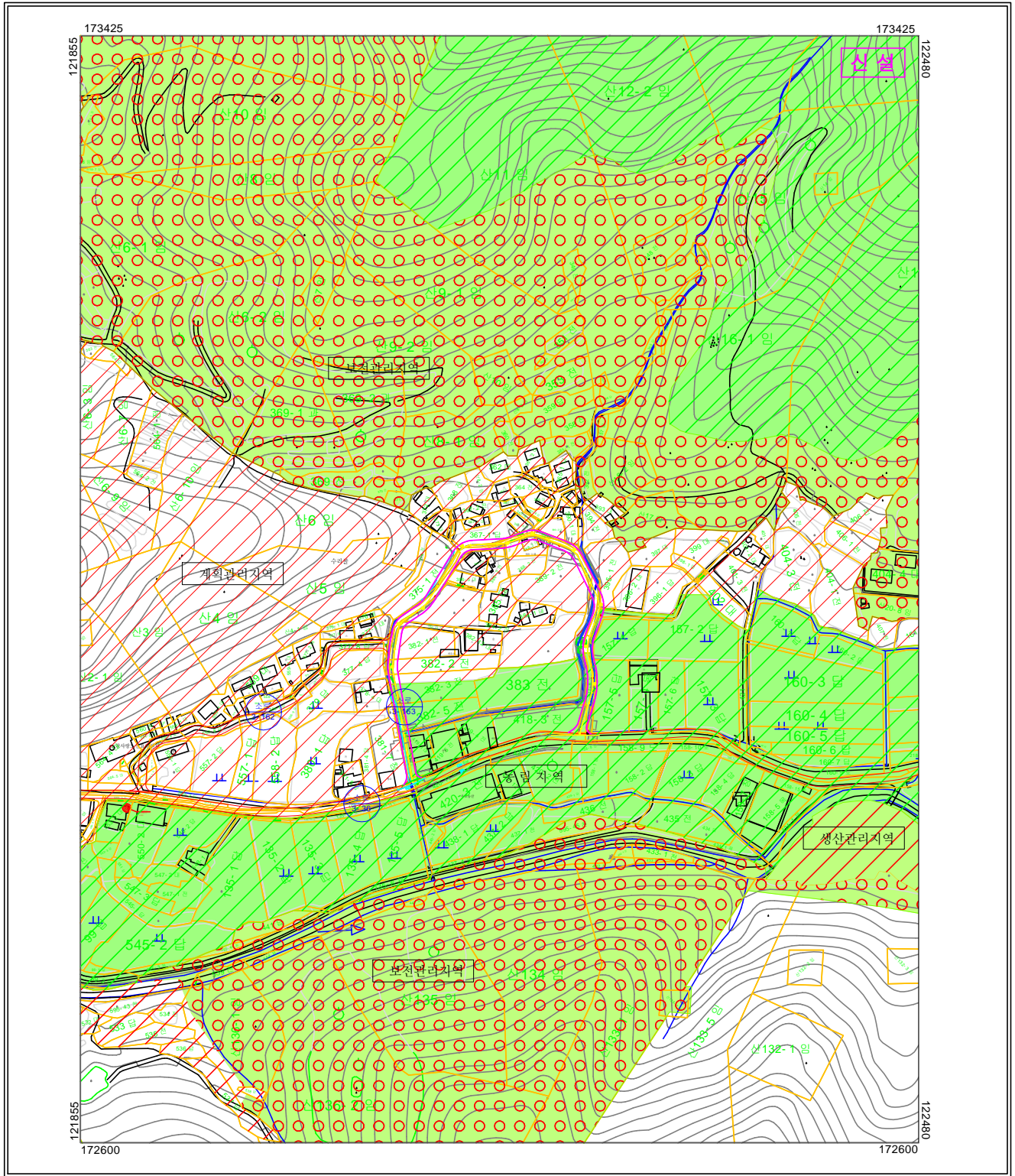


사천도시관리계획[교통시설:도로(소로3-163호선) 변경 결정 및 지형도면 고시도



[지형범례]

도로	강	경	경	경	경	경	경
소	강	강	강	강	강	강	강
...

[도시관리계획범례]

제1종일반주거지역	중공업지역	보통주거지역	보통주거지역
제2종일반주거지역	보통농림지역	시골주거지역	시골주거지역
제1종일반주거지역	자연농림지역	개발제한구역	개발제한구역
제2종일반주거지역	생산농림지역	도시자연보호구역	도시자연보호구역
제3종일반주거지역	생물농림지역	도시자연공원구역	도시자연공원구역
...



본 고시도는 변경 및 신설되는 부분에 한하여 유효함

「토지이용규제 기본법」 제8조 및 같은 법 시행령 제17조의 규정에 의한 지형도면용 범도로 작성하지 아니하고, 「코드의 계획 및 이용에 관한 법률」 제30조에 따른 도시관리계획(도로)변경결정도면용 지형도면을 곁웁습니다.

지정연자	사천시장
지정일자	2019년 월 일
고시번호	2019년 월 일
고시번호	사천시고시 제 - 호
작성일자	정정식
작성년월일	2019년 월 일
자락현소유 및 발행자	사천시장

구분	책임연자	1차확인자	2차확인자	결정연자	1차확인자	2차확인자
소속	(주)보영ENG	사천시	사천시	사천시	사천시	사천시
직위	대표					
직명	책임기술자					
성명	정정식					
확인인						