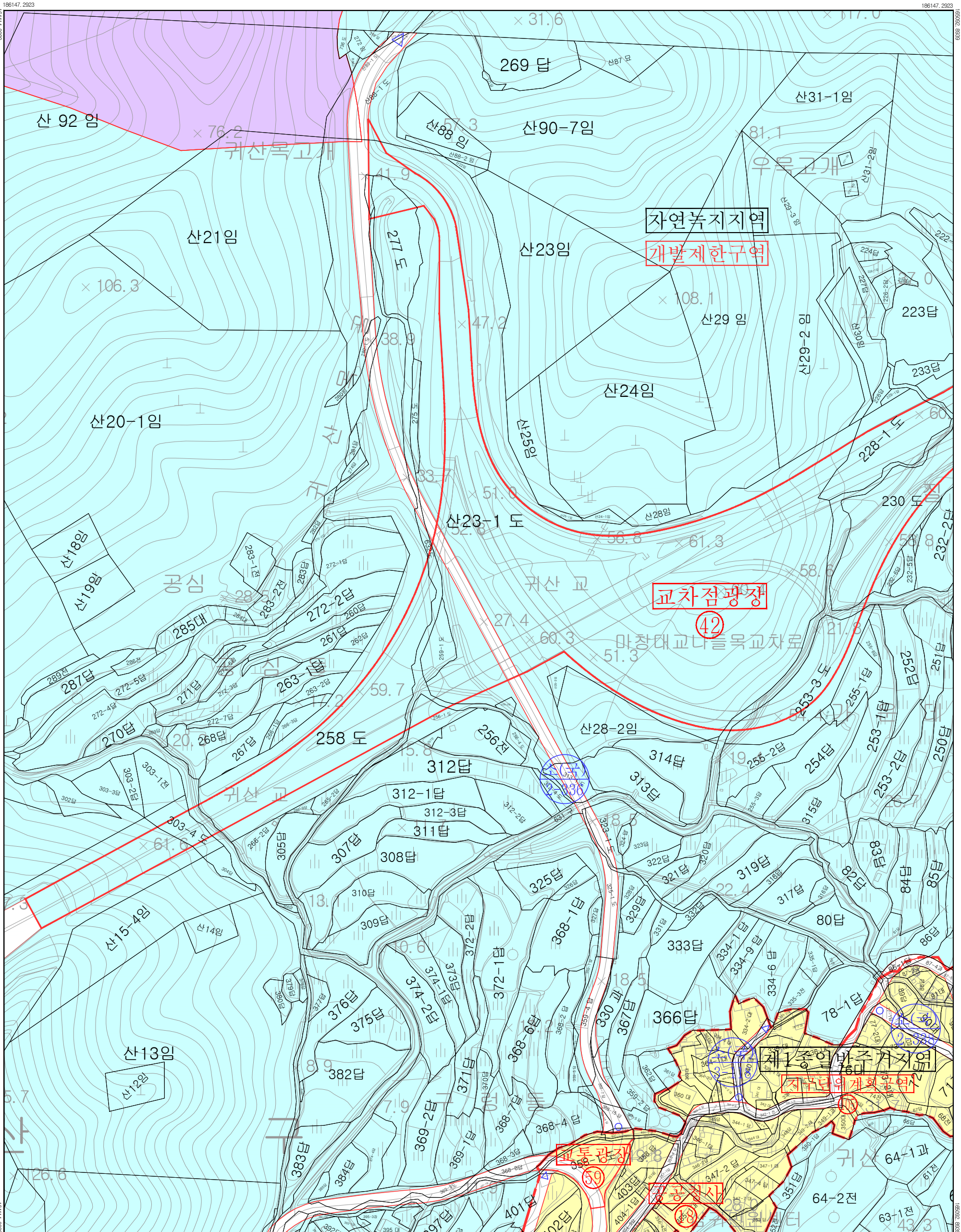


# 창원도시관리계획(도로) 결정(변경)에 따른 지형도면고지도



축척 | 1:1,500



창원시 고시 제2020-25호  
 서기 2020년 2월 14일  
 변경 및 신설 부분에 한하여 유효함

**[현황범례]**

	도로		도로		도로		도로
	소속도로		건널목		노면		노면
	경사속대		무연건널목		노면		노면
	교량		관리로		노면		노면
	철도		관리로		노면		노면
	철도		관리로		노면		노면
	철도		관리로		노면		노면
	철도		관리로		노면		노면
	철도		관리로		노면		노면
	철도		관리로		노면		노면

**[범례]**

	지구단위계획구역
	제1종일반주거지역
	도로
	주요도로
	교통광장
	가타시선

지정권자	창원시장
지정일자	2020년 2월 14일
고시년도	2020년 2월 14일
고시번호	창원시 고시 제2020-25호
작성일자	(주)범한엔지니어링 김대성
작성년월일	2020년 2월 7일
저작권소유 및 발행자	창원시

**[색인도]**

	35815035
--	----------

구분	입안권자	결정권자
작성자	1차 확인자	2차 확인자
소속	(주)범한엔지니어링	성산구청
직위	사무도조경미담	안전관리과장
직명	주요기술자	지방시설주사
성명	김대성	이상훈
확인인		