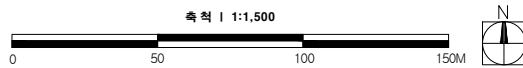
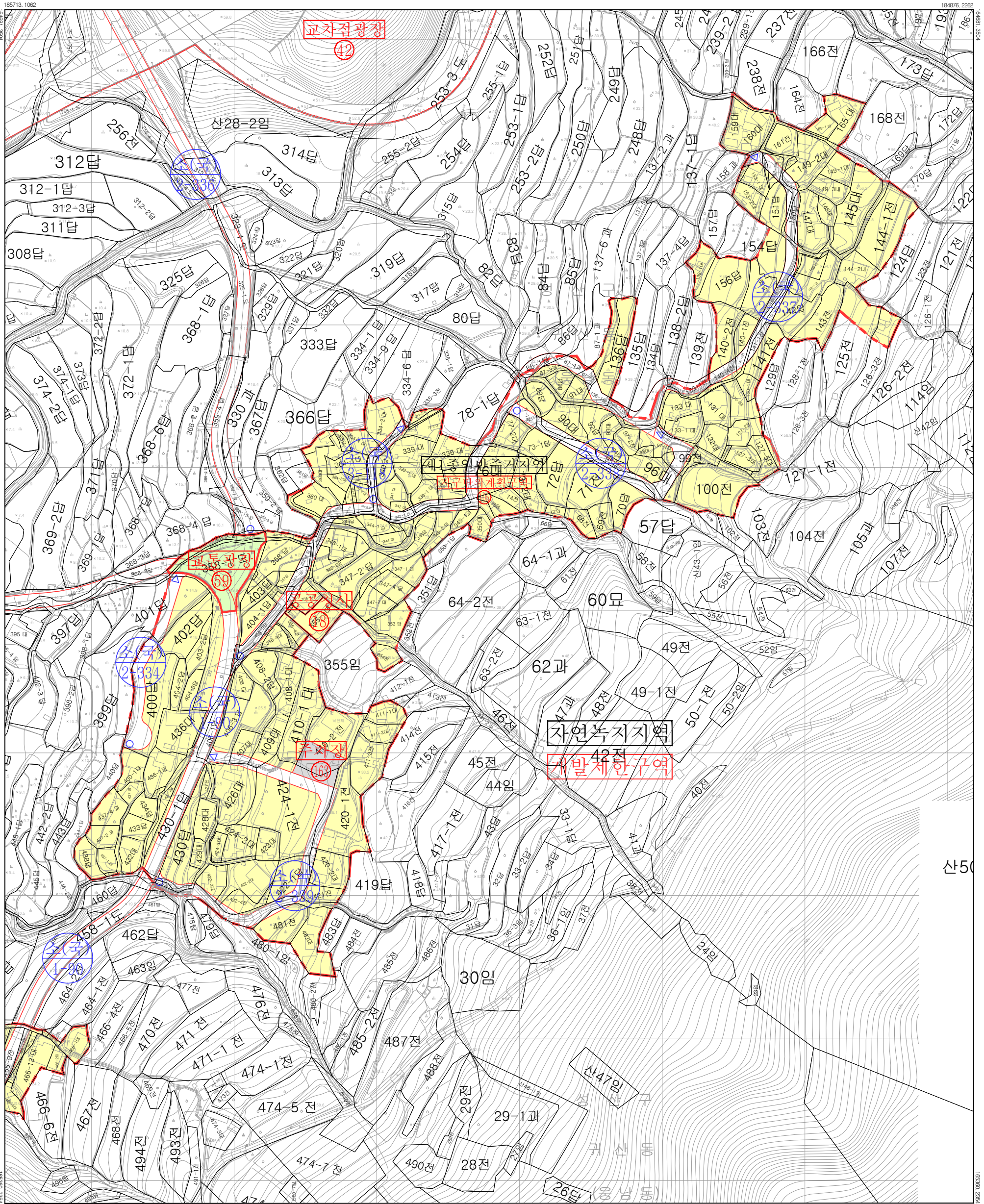


창원도시관리계획(귀산지구 지구단위계획) 결정(변경)에 따른 지형도면고지도



창원시 고시 제2020-25호
 서기 2020년 2월 14일
 변경 및 신설 부분에 한하여 유효함

[현황분례]			[법례]			[색인도]			
	도로	국도		지정권자	창원시장		구분	입안권자	권정권자
	소속속대	지방도		지정일자	2020년 2월 14일		작성자	1차 확인자	2차 확인자
	경사축대	국도		고시번호	2020년 2월 14일		소속	(주)법안엔지니어링	성산구
	교차점	지방도		고시변호	창원시 고시 제2020-25호		직위	도보정비담당	성산구
	철도발굴	국도		작성자	(주)법안엔지니어링 김대성		직명	지형시설팀장	안원건설과장
	천	지방도		작성년월일	2020년 2월 7일		성명	지형시설팀장	지정시설팀장
	관크리드	국도		저작권소유 및 발행자	창원시		확인인	김대성	이상훈
	생태발굴	지방도						김호균	김규현
	관크리드	지방도						김규현	최재호